

M306

IT-Kleinprojekte abwickeln

Emanuel Duss, Arno Galliker, Semir Jahic

Gruppe: SP4

# Projektantrag

Einführung von LTSP (Linux Terminal Server Project)

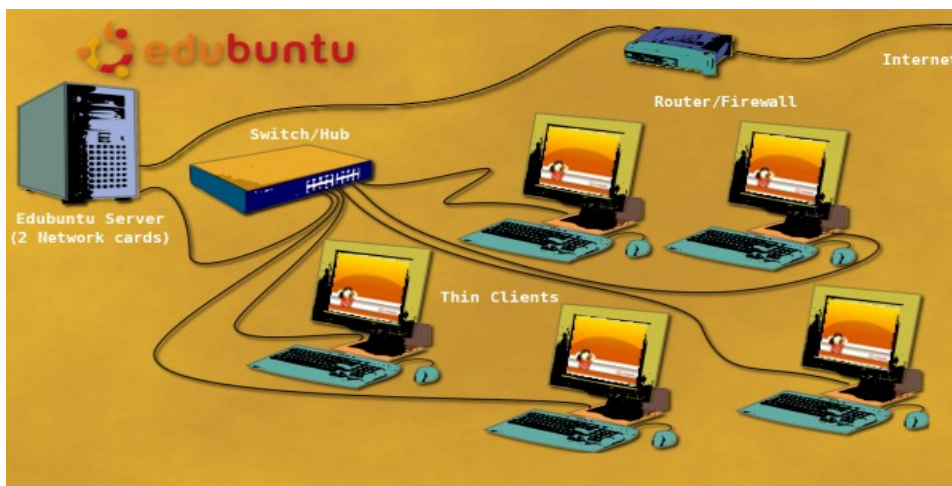


Abbildung 1: [http://www.edubuntu.org/images/ltsp\\_inet.png](http://www.edubuntu.org/images/ltsp_inet.png)

Projektbezeichnung	Einführung von LTSP (Linux Terminal Server Project)
Projektleiter	Emanuel Duss
Verantwortlich	Projektleiter
Erstellt	2008-09-09
Letzte Änderung	2008-09-17 um 14:25:50
Zustand	Zur Prüfung
Pfad	/ media/APACER_2GB/Schule/3_Lehrjahr/306_IT_Kleinprojekt_abwickeln/02_Projekt/ 01_Projektantrag/01_Projektantrag.odt

## Projektmitglieder

Emanuel	Duss	Im Bienz 15	6170 Schüpfheim	emanuel.duss@gmail.com	EDU
Semir	Jahic	Moosmatte 32	6182 Escholzmatt	semir.jahic@gmail.com	SJA
Arno	Galliker	Margrethenstrasse 8	6275 Ballwil	arno.galliker@gmail.com	AGA

## Änderungen

Datum	Version	Kapitel	Beschreibung	Autor
2008-09-09	0.1	Alle	Erster Entwurf	EDU
2008-09-10	0.2	Alle	Überprüfung	AGA
2008-09-12	0.3	Alle	Ergänzungen, Korrektur	SJA
2008-09-17	0.4	Alle	Überarbeitung	Alle

## Prüfungen / Reviews

Datum	Version	Kapitel	Beschreibung	Autor
	0.4	Alle		GAS

## Infos

Zuletzt bearbeitet 2008-09-17

Heute 2009-11-23

Bearbeitungszeit 04:35:21

Lehrjahr des Moduls 3. Lehrjahr; 2008 / 2009

Pfad

/  
media/APACER\_2GB/Schule/3\_Lehrjahr/306\_IT\_Kleinprojekt\_abwickeln/02\_Projekt/01\_Projektantrag/01\_Projektantrag.odt

CC-Lizenz



Creative Commons Namensnennung-Keine kommerzielle Nutzung-Weitergabe unter gleichen Bedingungen 2.5 Schweiz

<http://creativecommons.org/licenses/by-nc-sa/2.5/ch/>

Powered by



# Inhaltsverzeichnis

<b>1</b>	<b>Einleitung.....</b>	<b>4</b>
1.1	Zweck.....	4
<b>2</b>	<b>Ausgangslage.....</b>	<b>5</b>
2.1	Software.....	5
2.2	Hardware.....	5
2.3	Weitere Kritikpunkte.....	5
<b>3</b>	<b>Projektziele und Systemvorstellungen.....</b>	<b>6</b>
3.1	Gedanken zum Projekt.....	6
3.2	Projektziele.....	6
3.3	Systemvorstellungen.....	7
3.4	Systemübersicht.....	7
<b>4</b>	<b>Eckwerte der Planung.....</b>	<b>8</b>
4.1	Zeitliche vorgaben.....	8
<b>5</b>	<b>Glossar.....</b>	<b>9</b>
<b>6</b>	<b>Informationen / Links / Interessantes.....</b>	<b>10</b>
6.1	LTSM.....	10
6.2	Installation von LTSM.....	10

# 1 Einleitung

## 1.1 Zweck

Die Schule besitzt ältere Computer, vor allem auch alte Notebooks mit kleiner Festplatte. Eine Neuanschaffung ist zu teuer. Trotzdem sollen die Systeme auf einen aktuellen Stand gebracht werden. Die Lizenzen für Microsoft Windows, Microsoft Office, Adobe Photoshop, Adobe InDesign, spezielle Bildungssoftware, Microsoft Encarta, PowerDVD etc. kosten viel Geld. Eine Alternative soll her. Wir empfehlen der Schule komplett auf OpenSource zu setzen und ein wenig Geld für einen Server statt Lizenzen auszugeben, der als Terminalserver dient. Die alten PCs können weiterhin benutzt werden, da alles auf dem Server abläuft.

Als Betriebssystem empfiehlt sich das Ubuntu-Add-On „Edubuntu“, welches viele Lernsoftware beinhaltet.



## 2 Ausgangslage

### 2.1 Software

Im Moment sieht es ziemlich alt aus bezüglich Software:

- Microsoft Windows 98
- Microsoft Office 2000
- Microsoft Encarta 2000
- Adobe Photoshop 4
- Adobe InDesign 3

### 2.2 Hardware

Auch die Hardware ist schon etwas älter:

- Intel Pentium 4; 1,7 Ghz
- 256 MB RAM
- 30 GB HD
- Onboard-Grafik

### 2.3 Weitere Kritikpunkte

- Als Dateiserver dient ein normaler Client mit einem Samba-Server auf einem Debian 2.2.
- die IP-Adressen werden durch einen DHCP-Fähigen Home-Internet-Router vergeben.
- Für keinen Schüler / Lehrer besteht ein Benutzerkonto.
- Es gibt pro PC eine lokale Anmeldung. Es sind keine Berechtigungen vergeben. Der einzige „Schutz“ ist eine Dr. Kaiser PC-Wächter Karte.

### 3 Projektziele und Systemvorstellungen

#### 3.1 Gedanken zum Projekt

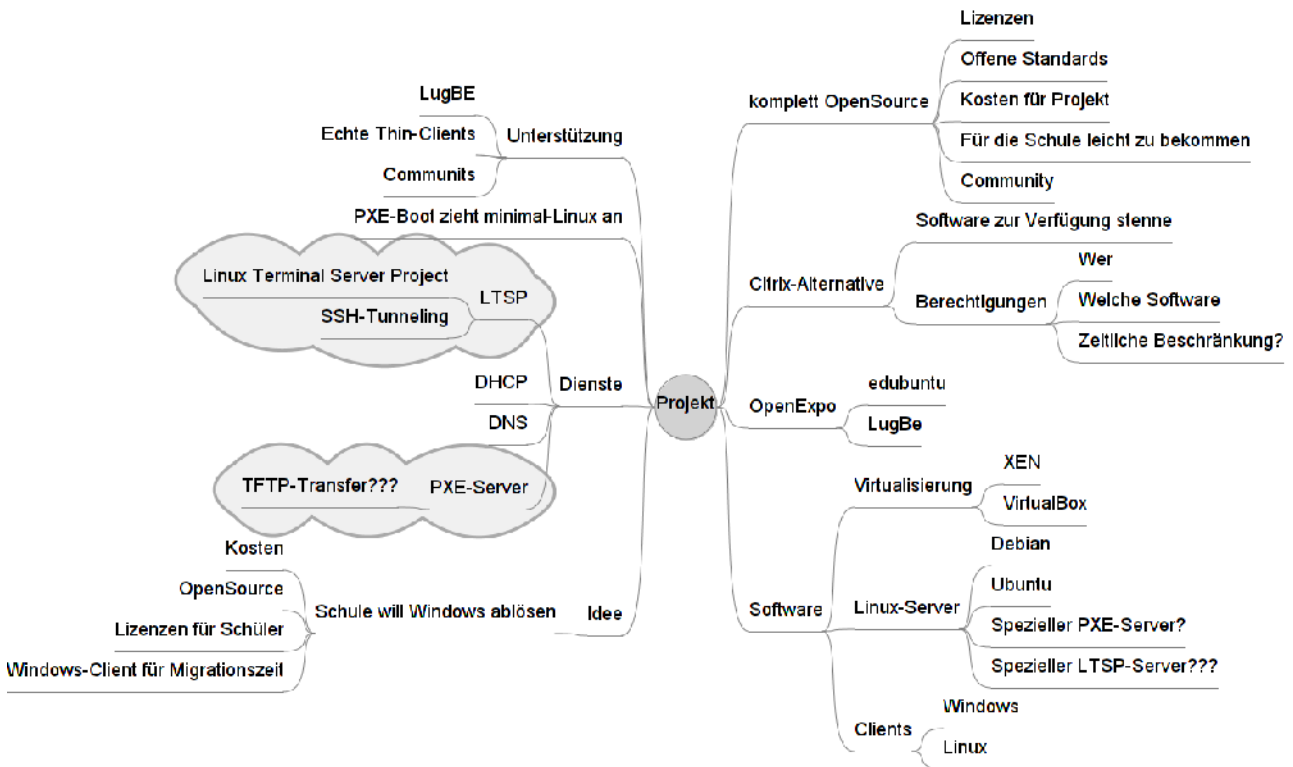


Abbildung 2: MindMap zum Projekt

#### 3.2 Projektziele

- Anschaffen eines neuen Servers.
- Die alte Hardware soll beibehalten werden.
- Die Schule wird komplett auf OpenSource setzen.
- Alle Daten sollen zentral gespeichert werden.
- Jeder Schüler soll sich persönlich anmelden können.
- Die Benutzersession läuft komplett auf dem Server ab. Der Client zeigt nur das vom Server gesehdete Bild an. (Terminalserver)

### 3.3 Systemvorstellungen

- Alte Hardware behalten
- Server: Neuwertiger und Leistungsfähiger PC?
- Backup per rsync auf zweite Platte.
- Ubuntu-Server mit LTSP (Linux Terminal Server Projekt)
- Alles OpenSource-Software
- Edubuntu als Client-OS (mit PXE von der Netzwerkkarte starten und per TFTP Minimal-Linux in den RAM laden. Keine HD mehr notwendig!)

### 3.4 Systemübersicht

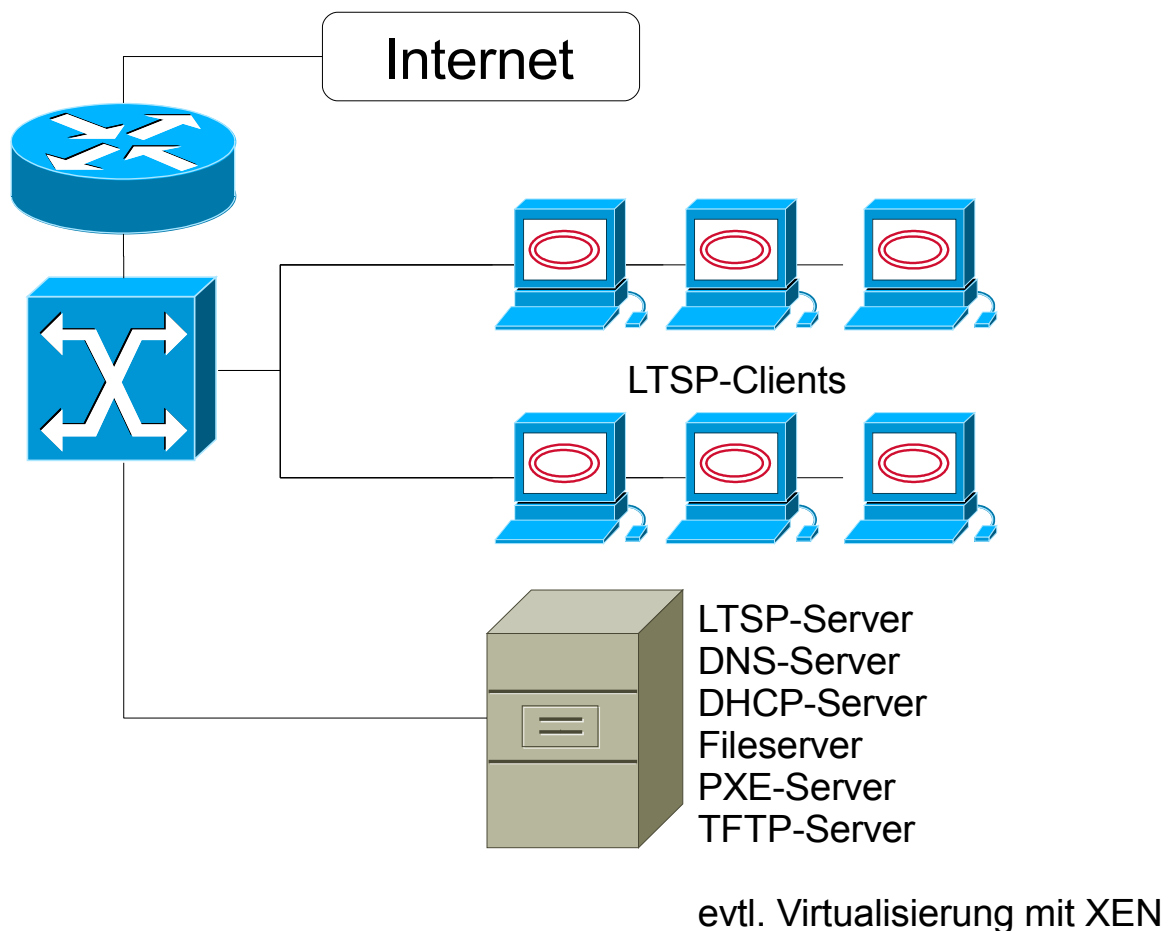


Abbildung 3: Systemübersicht

## 4 Eckwerte der Planung

### 4.1 Zeitliche vorgaben

Einreichen Projektauftrag	KW 38
Projektentscheid	KW 42
Anforderungsspezifikation	...
Abschluss Detailkonzept	
Projekttag	



## 5 Glossar

LTSP	Linux Terminal Server Project
------	-------------------------------

## 6 Informationen / Links / Interessantes

### 6.1 LTSM

- Wikipedia-Artikel: [http://de.wikipedia.org/wiki/Linux\\_Terminal\\_Server\\_Project](http://de.wikipedia.org/wiki/Linux_Terminal_Server_Project)
- Offizielle Seite: <http://ltsp.org/>

### 6.2 Installation von LTSM

- Installation unter Ubuntu: <https://help.ubuntu.com/community/UbuntuLTSP/LTSPQuickInstall>
- Anleitung auf Ubuntuusers.de: <http://wiki.ubuntuusers.de/LTSP>